

## Impressionen zur Entdeckerspur MEERESBLICKE



Winzlarer Aussichtsturm

Alte Mühle in Rehburg



Meerbruchswiesen

Haarberg in Winzlar



Stiftsreste Asbeke

Bauernhaus in Winzlar



## Impressionen zur Entdeckerspur WALDBLICHE



Kloster Loccum

Luccaburg



Ausblick an der  
Schwarzen Brücke



Brüder Grimm Märchenweg



Dinopark Münnehagen

Walderlebnispfad



Nähere Informationen erhalten Sie hier:

### Tourist-Information Rehburg-Loccum

Friedrich-Stolberg-Allee 4  
31547 Rehburg-Loccum  
OT Bad Rehburg  
Tel. 0 50 37 / 30 00-60  
touristinfo@rehburg-loccum.de

[www.rehburg-loccum-tourismus.de](http://www.rehburg-loccum-tourismus.de)  
[www.entdeckerspuren.de](http://www.entdeckerspuren.de)

### Stadt Rehburg-Loccum

Heidtorstraße 2  
31547 Rehburg-Loccum  
OT Rehburg  
Tel. 0 50 37 / 97 01-0

Herausgeber: Stadt Rehburg-Loccum  
(Stand: 15.04.2025)

In Kooperation mit:



ZWISCHEN  
WESER UND  
STEINHUDER  
MEER



Entdeckerspuren



ZWISCHEN  
WESER UND  
STEINHUDER  
MEER

Meeresblicke & Waldblicke  
zwischen Mittelweser und Steinhuder Meer





## Entdeckerspuren MEERESBLICKE



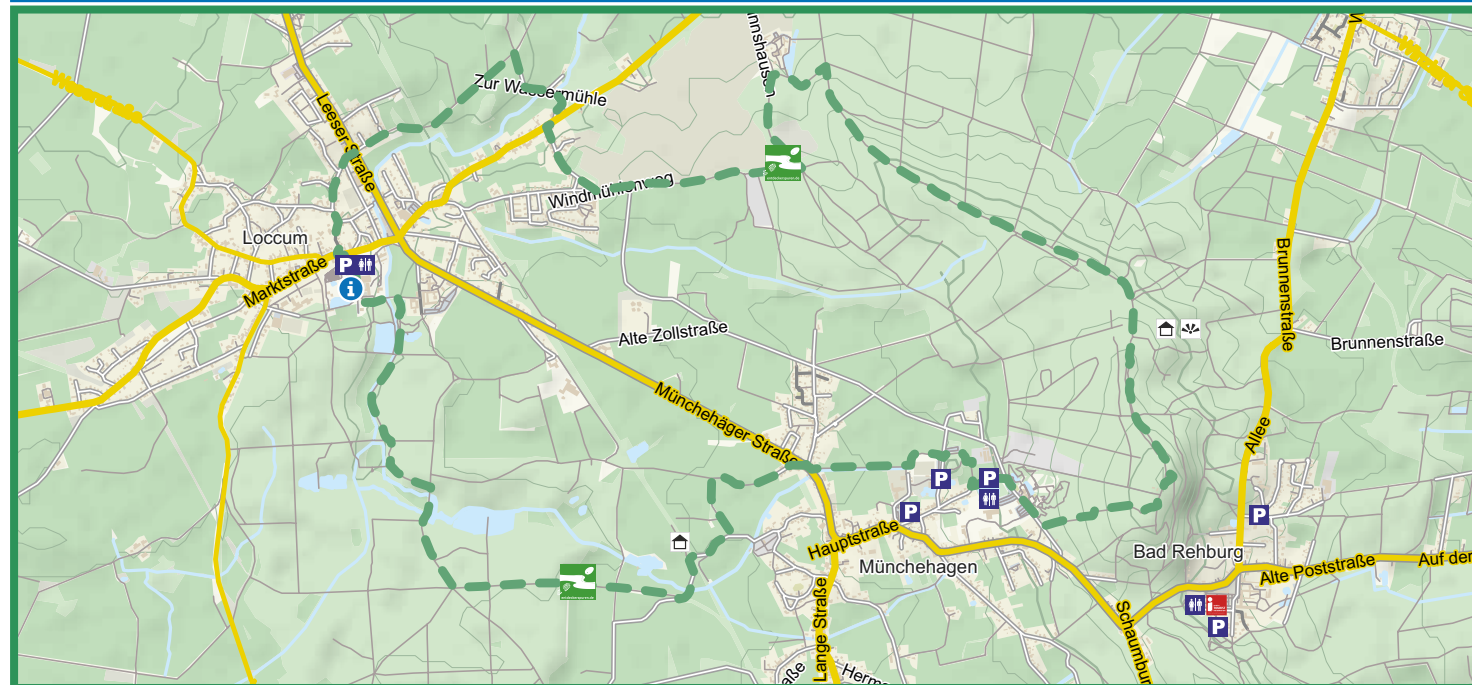
Auf der Entdeckerspuren „Meeresblicke“, die ca. 18,6 km lang ist, schnuppern Sie „Meeresluft“ und es bieten sich Ihnen grandiose Ausblicke auf das Steinhuder Meer.

In Rehburg erreichen Sie zuerst die „Alte Mühle“ und die archäologische Stätte „Asbeke“. Von dort haben Sie einen weiten Blick auf Rehburg. Nun tauchen Sie ein in den Wald Richtung „Wilhelms-Höhe“ und genießen unterwegs die Natur. Hier kreuzen sich auch die Erlebniswege Brüder Grimm Märchenweg, Historische Promenaden und der Wald-erlebnispfad, die Sie bei Ihrem nächsten Besuch unbedingt erwandern sollten.

An der Wilhelms-Höhe bietet sich Ihnen ein fantastischer Blick auf das Steinhuder Meer. Legen Sie hier bei der Schutzhütte eine Rast ein und genießen Sie den Ausblick. Ein Abstecher in die Wolfsschlucht ist absolut lohnenswert, lauschen Sie hier der Natur in den Rehburger Bergen. Danach geht es durch den Wald Richtung Haarberg. Hier stand ehemals im Jahre 1183 der Stammsitz derer zu Münchhausen und damals wie heute hat man einen weiten Blick auf das Steinhuder Meer und die Rehburger Berge. Weiter geht es durch den über 850 Jahre alten Ort Winzlar, der mit seinen Backsteinhäusern die alten Zeiten aufleben lässt. Bei einem Abstecher zur ÖSSM (Ökologische Schutzstation Steinhuder Meer) zeigt Ihnen die Ausstellung „Meer im Blick“ die Artenvielfalt am Steinhuder Meer. In den Meerbruchswiesen entlang des Steinhuder Meer Rundweges erhalten Naturliebhabende und Vogelbeobachtende beeindruckende Einblicke in die Natur und die Vogelwelt.

Nicht verpassen: der Weg zum Winzlarer Turm lohnt sich besonders, da hier ein traumhafter Blick auf das Steinhuder Meer und die Insel Wilhelmstein auf Sie wartet. Beobachten Sie die Vogelwelt, lauschen Sie dem Summen der Insekten und verweilen Sie an einer der zahlreichen Ruheplätze in der schönen Natur. Am Ende können Sie in Rehburg mit Genuss diese erlebnisreiche Wanderung ausklingen lassen.

empfohlener Startpunkt: Parkplatz auf dem Stadtplatz im Ortsteil Rehburg



Festes Schuhwerk wird empfohlen. Leichte Steigungen. Nicht alle Wegabschnitte sind für Kinderwagen oder Rollstuhlfahrende geeignet. Die Entdeckerspuren sind als Halbtagestour angelegt und können an jeder beliebigen Stelle gestartet werden.



## Entdeckerspuren WALDBLICHE



Auf der Entdeckerspuren „Waldblicke“, die ca. 14,7 km lang ist, tauchen Sie ein in den Wald. Lauschen Sie den Stimmen des Waldes. Atmen Sie tief durch und riechen Sie den Wald. Genießen Sie die Natur mit allen Sinnen. Unterwegs kommen Sie am 860 Jahre alten Zisterzienser Kloster Loccum vorbei. Treten Sie ein in die imposante Stiftskirche, erkunden Sie den Kreuzgang und lassen die Ruhe auf sich wirken. Im Klosterwald machen Sie einen Stopp bei der archäologischen Stätte der Luccaburg. Die Schutzhütte an der „Schwarzen Brücke“ in Münchhagen ermöglicht einen fantastischen Blick auf den Klosterwald. Bevor Sie in den Rehburger Wald eintreten, begegnen Ihnen die ältesten Einwohner Niedersachsens, die hier vor über 139 Mio. Jahren gelebt haben. Ein Zwischenstopp bei den Dinosauriern im Dinopark Münchhagen lohnt sich immer.

Biegen Sie in den Rehburger Bergen ab und statten Sie der Romantik Bad Rehburg einen Besuch ab oder wandern Sie weiter entlang eines Teiles des Brüder Grimm Märchenwegs und der Historischen Promenaden. Ebenso können Sie am Abzweig Erlebniswege auch zur Entdeckerspuren „Meeresblicke“ abbiegen. Von hier aus ist auch ein Abstecher in die Wolfsschlucht sehr zu empfehlen, um die Natur und den Wald auf sich wirken zu lassen.

Erkunden Sie bei Ihrem nächsten Besuch unbedingt einmal die weiteren interessanten Wanderstrecken. Überall befinden sich Rast- und Ruhemöglichkeiten.

Ein weiteres Highlight ist die Wanderstrecke entlang des Walderlebnispfades, bei dem 15 Erlebnisstationen zum Mitmachen und Erkunden des Waldes und seiner Bewohner einladen. Am Golfplatz in Loccum können Sie wieder eine Rast einlegen bevor Sie weiterwandern. Vorbei an der alten Vogelsangs-Wassermühle und einer schönen Aussicht auf den Dachreiter des Kloster Loccums gelangen Sie zurück zum Ausgangspunkt. In Loccum haben Sie die Gelegenheit die Wanderung mit Genuss ausklingen zu lassen.

empfohlener Startpunkt:  
Parkplatz auf dem Marktplatz im Ortsteil Loccum