

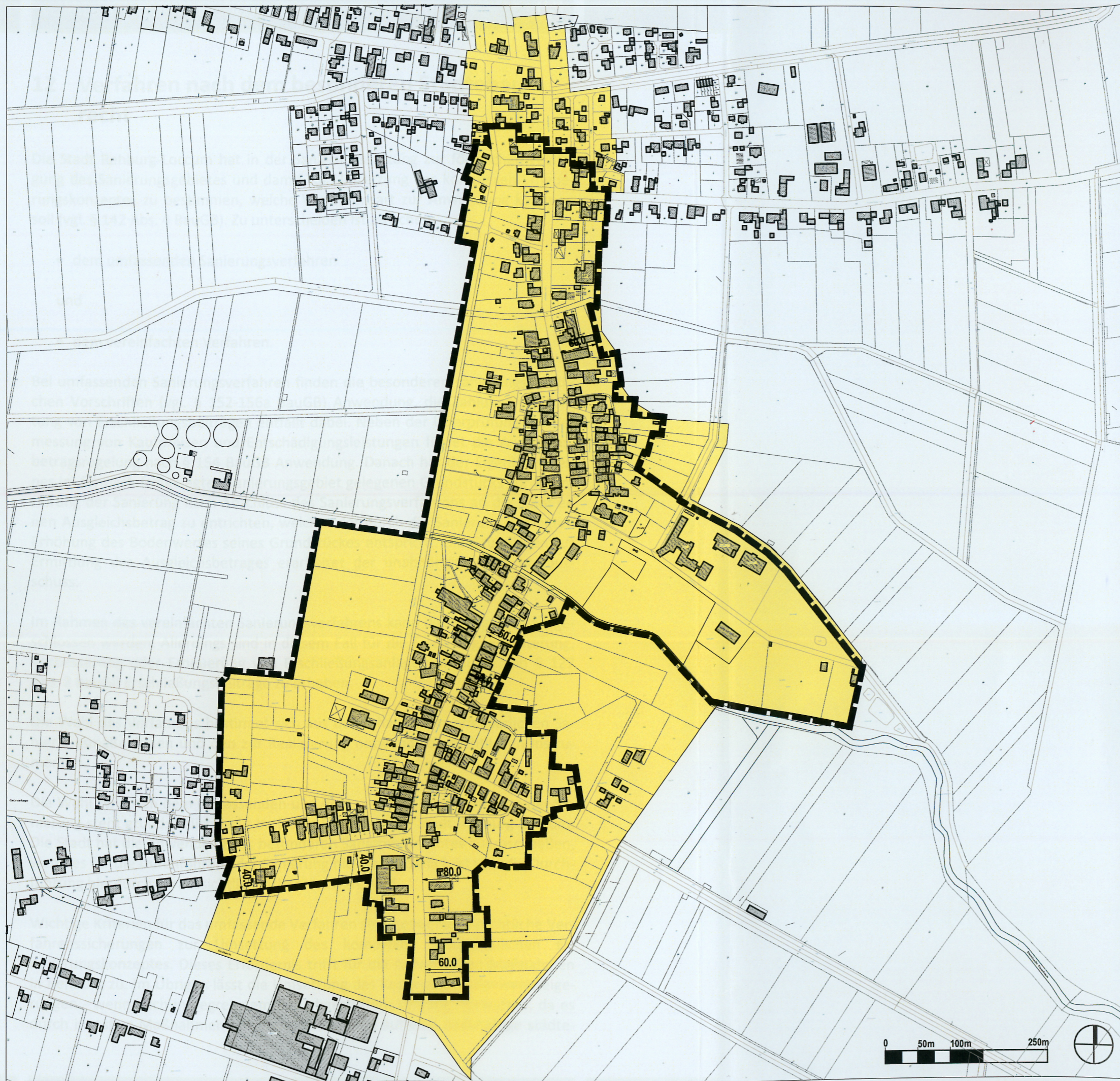
# STADT REHBURG-LOCCUM

## VORBEREITENDE UNTERSUCHUNG ORTSKERN REHBURG

### SANIERUNGSGEBIET

#### LEGENDE

- Untersuchungsgebiet
- Abgrenzung des Sanierungsgebietes  
Gesamtfläche: 53,16 ha



ohne Maßstab

19.05.2008

**BauBeCon Sanierungsträger GmbH**

Anne-Conway-Straße 1 - 28359 Bremen  
Tel. (0421) 32901-0 Fax. (0421) 3291-22  
info@baubeconstadtsanierung.de

**Planungsbüro Petersen**

Am Uhrturm 1-3 - 30519 Hannover  
Tel. (0511) 8387362 - Fax (0511) 832900  
mailbox@pbp-hannover.de